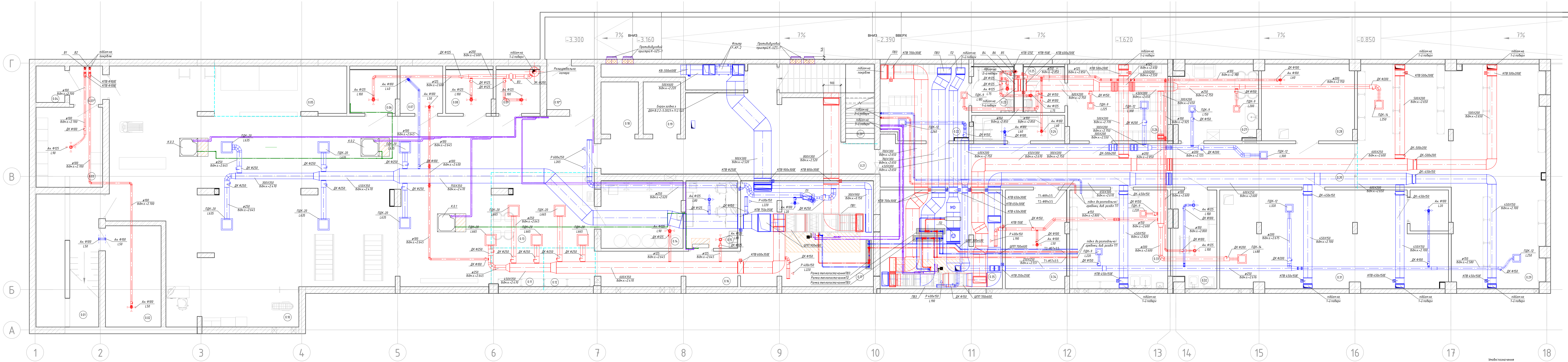


| Аркуш | Найменування | Примітки |
|-------|--|----------|
| 1 | Вентиляція та кондиціонування Загальні дані (початок) | |
| 2 | Вентиляція та кондиціонування Загальні дані (продовження) | |
| 3 | Вентиляція та кондиціонування Загальні дані (закінчення) | |
| 4 | Вентиляція та кондиціонування. Принципова схема систем вентиляції підвалу | |
| 5 | Вентиляція та кондиціонування. Принципова схема систем вентиляції першого поверху | |
| 6 | Вентиляція та кондиціонування. Принципова схема систем вентиляції другого поверху | |
| 7 | Вентиляція та кондиціонування. Принципова схема систем вентиляції третього та четвертого поверху | |
| 8 | Вентиляція та кондиціонування. План підвалу | |
| 9 | Вентиляція та кондиціонування. План першого поверху | |
| 10 | Вентиляція та кондиціонування. План другого поверху | |
| 11 | Вентиляція та кондиціонування. План третього поверху | |
| 12 | Вентиляція та кондиціонування. План четвертого поверху | |
| 13 | Вентиляція та кондиціонування. План покрівлі | |
| 14 | Вентиляція та кондиціонування. Аксонометрична схема систем ПВ1, П1, П2 | |
| 15 | Вентиляція та кондиціонування. Аксонометрична схема систем В1-В7 | |
| 16 | Вентиляція та кондиціонування. Аксонометрична схема систем ПВ2, ПВ4, В8 | |
| 17 | Вентиляція та кондиціонування. Аксонометрична схема систем ПВ3, В9 | |
| 18 | Вентиляція та кондиціонування. Аксонометрична схема систем ПВ5, В20 | |
| 19 | Вентиляція та кондиціонування. Аксонометрична схема систем ПВ6, П4, В10-В13, В19 | |
| 20 | Вентиляція та кондиціонування. Аксонометрична схема систем ПВ7, В15-В18, ТХ1, ТХ2 | |
| 21 | Кондиціонування. План підвалу | |
| 22 | Кондиціонування. План першого поверху | |
| 23 | Кондиціонування. План другого поверху | |
| 24 | Кондиціонування. План третього поверху | |
| 25 | Кондиціонування. План четвертого поверху | |
| 26 | Аксанометричні схеми систем кондиціювання К1, К1а, К2, К3, К4, | |
| 27 | Аксанометричні схеми систем холодопостачання приточних установок ККБ 1, ККБ 2, ККБ 3, ККБ 4, ККБ 5, ККБ 6 | |

Головний інженер Андрієвський В. П.

формат А2

План підвалу на відм. -3,300



Умовні позначення

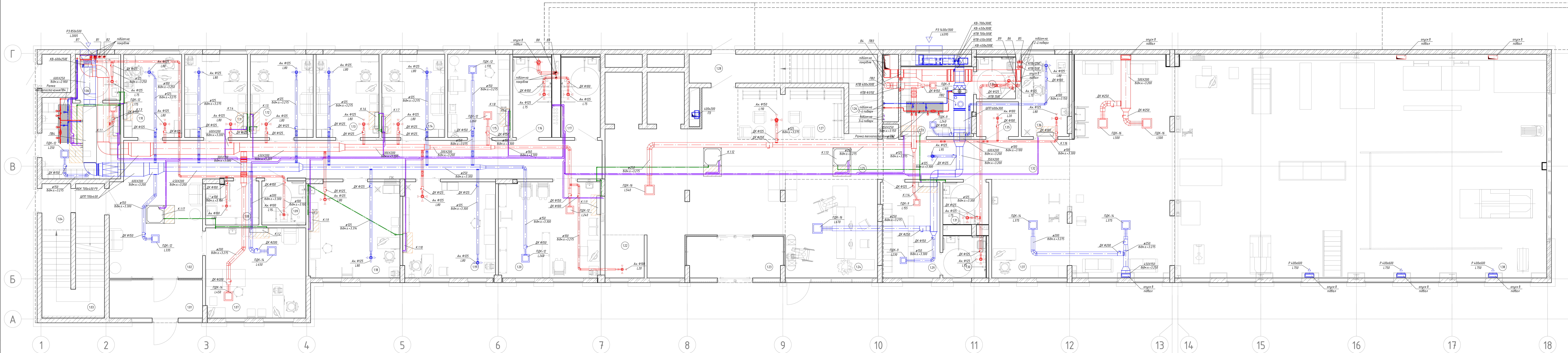
| | |
|---|---------------------------|
| Припливний підтримувальний | Фреоновий |
| Витяжний підтримувальний | Дренажний підтримувальний |
| Витяжний технологічний підтримувальний | |
| Подавальний трубопровід системи теплопостачання | Зона відсілювання об'єкту |
| Зворотний трубопровід системи теплопостачання | |

Примітки






- Підтримувальний заборони режим до припливних установок, або нахилу до прокладати в каучуковій ізоляції товщиною 25мм.
- Припливний підтримувальний прокладати в каучуковій ізоляції товщиною 10мм.
- Задіями припливний підтримувальний витяжний підтримувальний систем з рециркуляції прокладати в мінеральній ваті товщиною 100мм, та оцинкувати ці сталі.
- Віднести вказані від рівня поверху

| | | | | | | | | | | |
|---|--|--|--|--|---|--|--|-----------------------|--|--|
| FC52-01/12/2025 - 08 | | | | | Реконструкція існуючого майнового комплексу | | | ТОВ "Компанія Фортро" | | |
| Реконструкція існуючого майнового комплексу | | | | | Вентиляція та кондиціювання | | | План підвалу | | |
| Вентиляція та кондиціювання | | | | | План підвалу | | | ТОВ "Компанія Фортро" | | |
| Вентиляція та кондиціювання | | | | | План підвалу | | | ТОВ "Компанія Фортро" | | |
| Вентиляція та кондиціювання | | | | | План підвалу | | | ТОВ "Компанія Фортро" | | |

План першого поверху на відм. 0,000



Умовні позначення

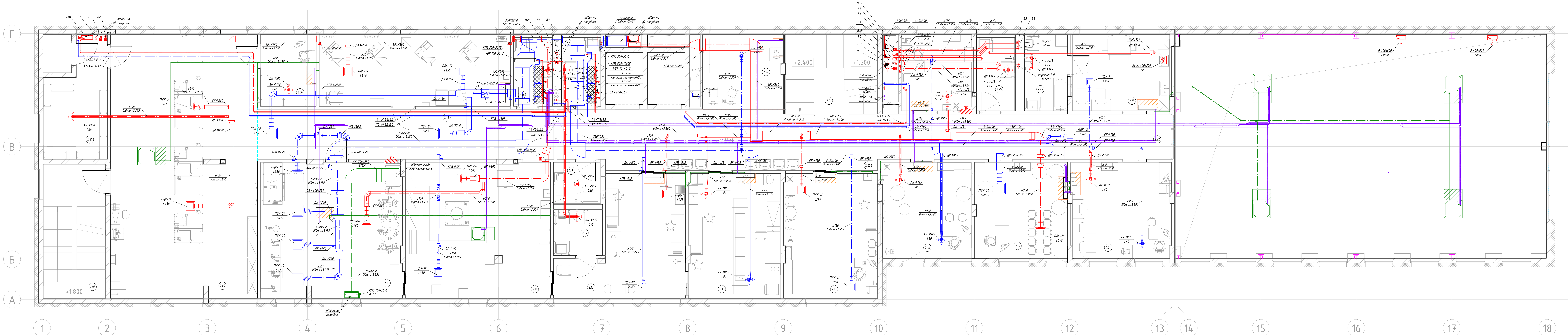
- | | | | |
|---|--|---|----------------------------------|
| | Приповерхневий підтип тропік | | Фреатопровід |
|  | Витяжний підтип тропік |  | Дренажний трупівод |
| | Витяжний техногенний підтип тропік |  | Зона обслуговування теплоділяння |
|  | Подвійний трупівод системи теплостачання | | |
|  | Зілований трупівод | | |

Почитување

- Підвітрювальні від заборних решіток до припливних установок, або нагрівачів прокладати в каучуковій ізоляції товщиною 25мм;
- Припливні повітророзподільчі в каучуковій ізоляції товщиною 10мм;
- Зовнішні припливні повітророзподільчі та витяжні повітророзподільчі систем з рециркуляцією прокладати в мінеральній ваті товщиною 100мм, та ошукати її сталею;
- Відмітки вказати від рівня поверху

[illegible]

План другого поверху на відм. +3,750



Умовні позначення

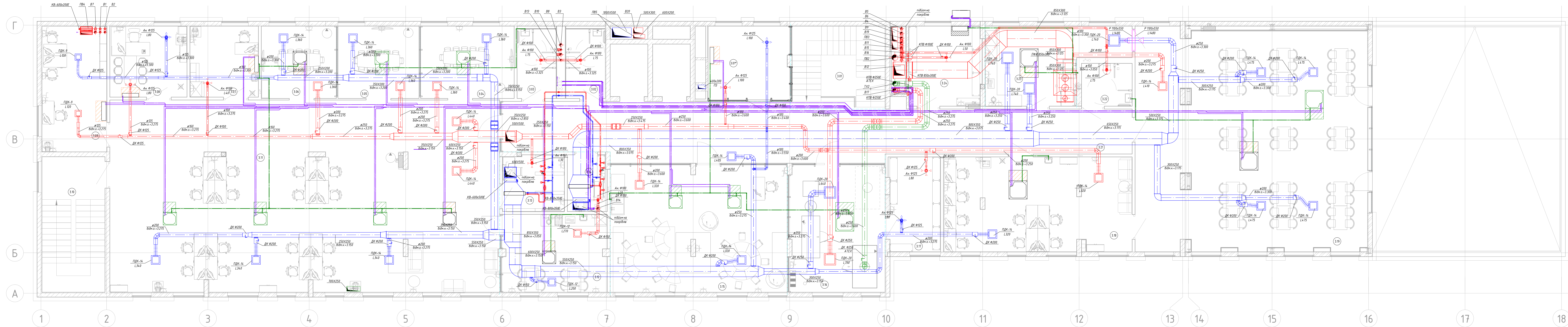
| | |
|---|------------------------------|
| Припливний трубопровід | Фреоновий трубопровід |
| Витяжний трубопровід | Дренажний трубопровід |
| Витяжний технологічний трубопровід | Зона обслуговування під'їзду |
| Подавальний трубопровід системи теплопостачання | |
| Зворотний трубопровід системи теплопостачання | |

Примітки








- Підприємство від заборони решіток до припливних установок, або на зразок прокладати в каучуковій ізоляції підлоги 20мм.
- Припливний трубопровід прокладати в каучуковій ізоляції підлоги 10мм.
- Зворотний трубопровід прокладати в каучуковій ізоляції підлоги 10мм.
- Відмітки вказані від рівня поверху.

| | | | | | | | |
|---|--|--|--|--|-----------------------|--|--|
| Реконструкція існуючого майнового комплексу | | | | | РПТ 10 | | |
| Вентиляція та кондиціювання | | | | | РПТ 10 | | |
| План другого поверху | | | | | ТОВ "Компанія Фортис" | | |
| Підприємство | | | | | Формат А2x4 | | |
| Зем. мб. № | | | | | 594 x 1682 | | |
| Підп. і дата | | | | | | | |
| №, №, № | | | | | | | |
| Реконструкція існуючого майнового комплексу | | | | | РПТ 10 | | |
| Вентиляція та кондиціювання | | | | | РПТ 10 | | |
| План другого поверху | | | | | ТОВ "Компанія Фортис" | | |
| Підприємство | | | | | Формат А2x4 | | |
| Зем. мб. № | | | | | 594 x 1682 | | |
| Підп. і дата | | | | | | | |
| №, №, № | | | | | | | |

План третього поверху на відм. +7,500



Умовні позначення

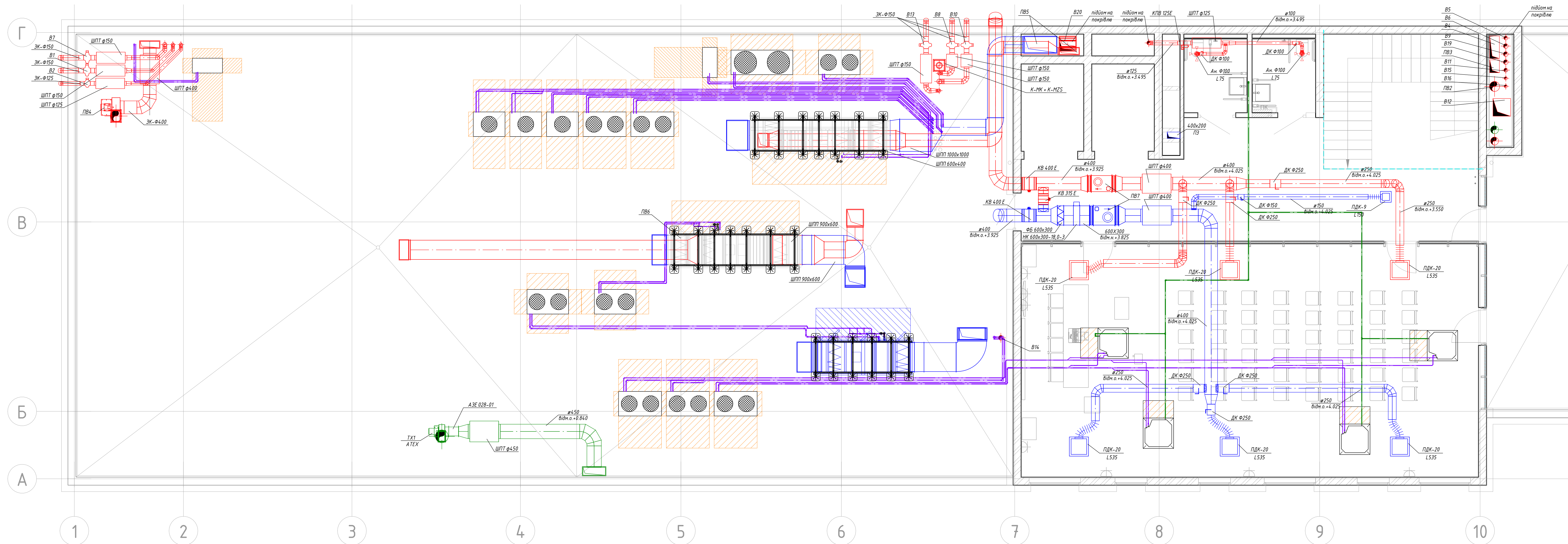
- | | | | |
|---|---|---|-----------------------------------|
|  | Протилежний підтиппропорції |  | Фреампропорції |
|  | Витяжний підтиппропорції |  | Дренажний трибунпропорції |
|  | Витяжний технологічний підтиппропорції |  | Зона обслуговування однієї машини |
|  | Подобальний трибунпропорції системи теплостачання | | |
| | Зворотний трибунпропорції | | |

Примітки





- Повітропроводид від заборних решіток до припливних установок, або нагрівачів прокладати в каучуковій ізоляції товщиною 25мм;
- Припливні повітропроводи прокладати в каучуковій ізоляції товщиною 10мм;
- З'єднання припливних повітропроводів та витяжних повітропроводів систем з рециркуляцією прокладати в мінеральній ваті товщиною 100мм, та ошукати оц. сталь;
- Відмітки вказані біля розів поверху

[illegible]

План четвертого поверху на відм. +11,700



Умовні позначення

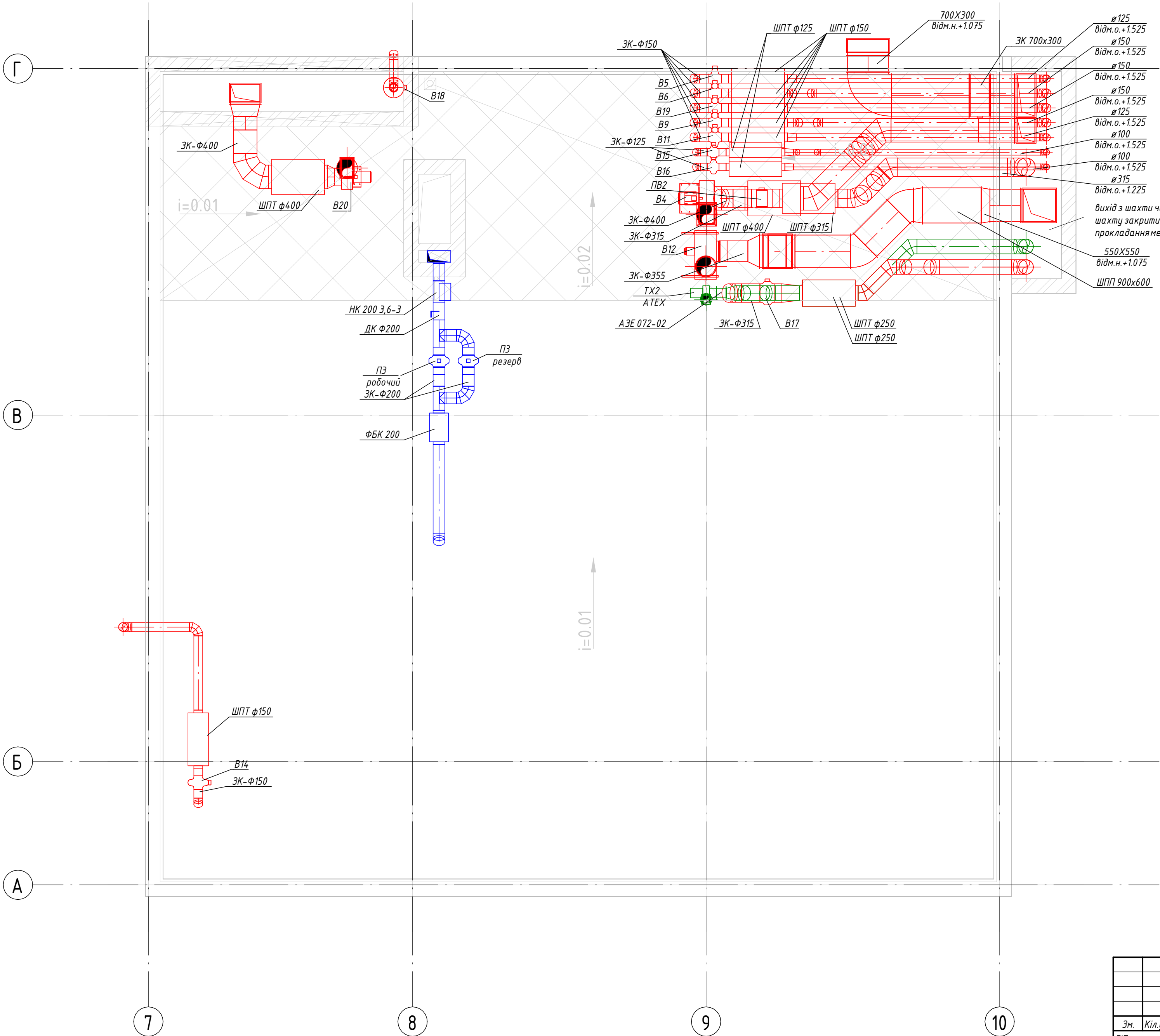
- | | | | |
|---|---|---|--------------------------------|
|  | Припливний повітропровід |  | Фреоніпроводи |
| | Витяжний повітропровід | | Дренажний трубопровід |
| | Витяжний технологічний повітропровід |  | Зона обслуговування обладнання |
| | Подавальний трубопровід системи теплопостачання | | |
|  | Зворотний трубопровід системи теплопостачання | | |

Примітки

- Повітропроводи від забірних решіток до припливних установок, або нагрівачів прокладати в каучуковій ізоляції товщиною 25мм;
- Припливний повітропровід прокладати в каучуковій ізоляції товщиною 10мм;
- Зовнішні припливні повітропроводи та витяжні повітропроводи систем з рециркуляцією прокладати в мінеральній ваті товщиною 100мм, та озокушити оц. сталью;
- Відмітки показані від рівня поверху.

[illegible]

План покрівлі на відм. +15,520



Умовні позначення

| | | | |
|--|---|--|--------------------------------|
| | Припливний повітропровід | | Фреоноводи |
| | Витяжний повітропровід | | Дренажний трубопровід |
| | Витяжний технологічний повітропровід | | Зона обслуговування обладнання |
| | Подавальний трубопровід системи теплопостачання | | |
| | Зворотний трубопровід системи теплопостачання | | |

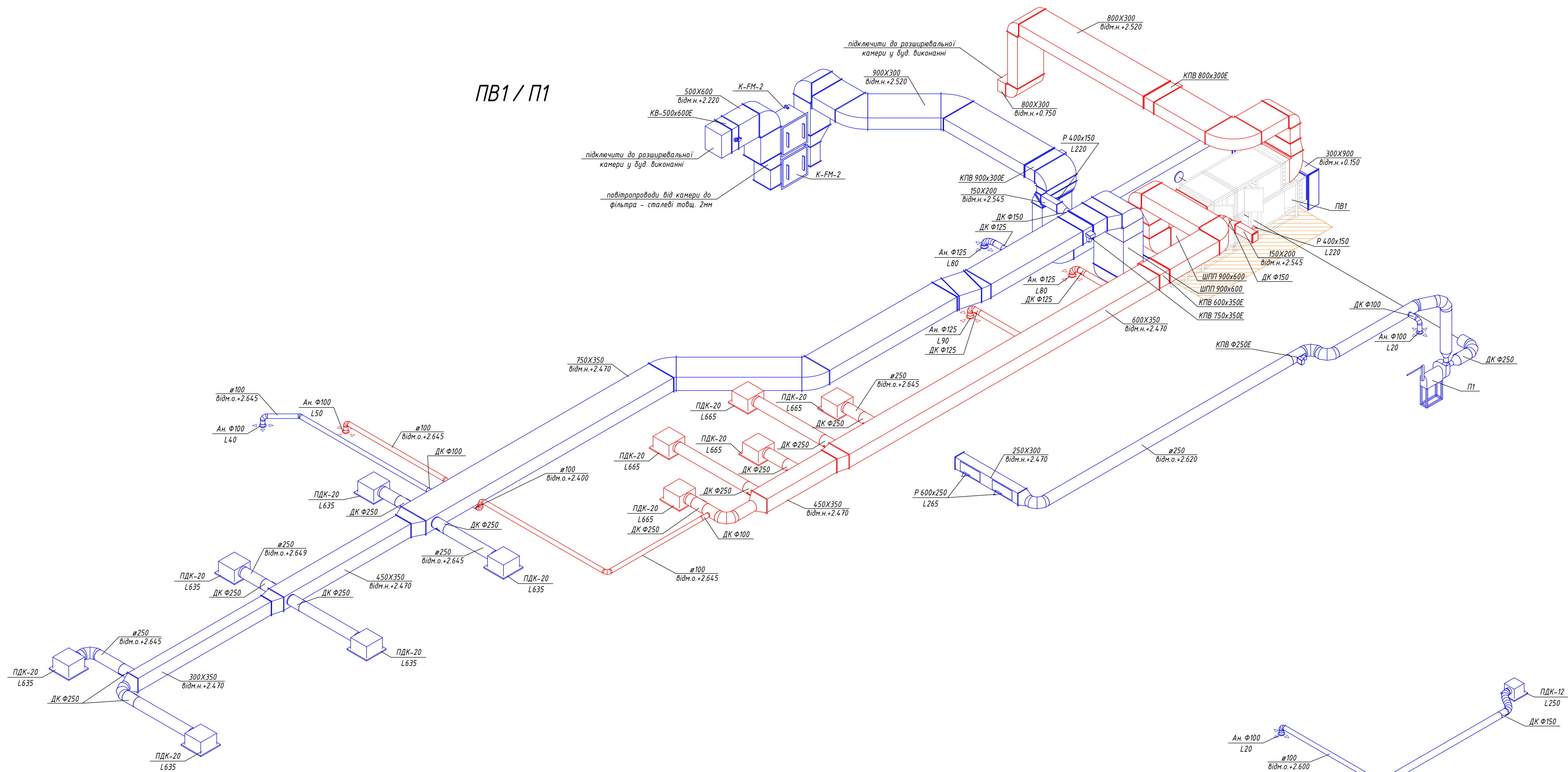
Примітки:

- Повітропроводи від забірних решіток до припливних установок, або нагрівачів прокладати в каучуковій ізоляції товщиною 25мм;
- Припливні повітропроводи прокладати в каучуковій ізоляції товщиною 10мм;
- Зовнішні припливні повітропроводи та витяжні повітропроводи систем з рециркуляцією прокладати в мінеральній ваті товщиною 100мм, та озокушити оц. сталлю;
- Відмітки вказані від рівня поверху.

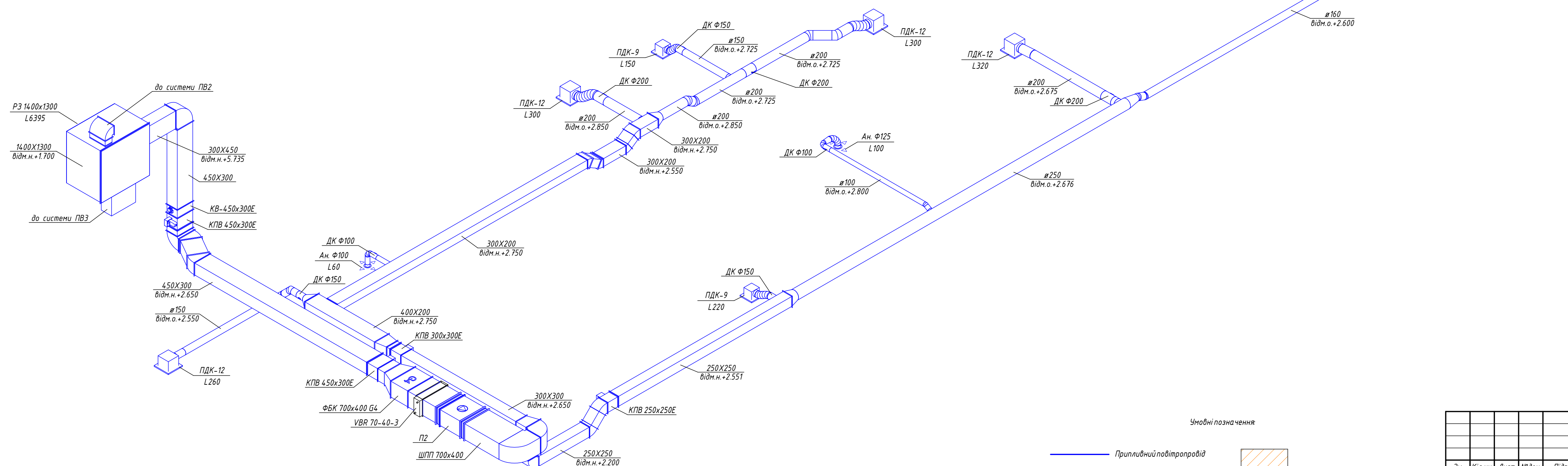
| | | | | | |
|-----------|--|--|-------------|--------------|--------------|
| Погоджено | | | Зам. інв. № | Підп. і дата | Інв. № подл. |
| | | | | | |

| | | | | | | | | | | |
|-------------|---------|--------------|-------|-------|------|--|--|------------------------|------|--------|
| | | | | | | FC52-01/12/2025 - ОВ | | | | |
| | | | | | | Реконструкція будівель спального корпусу (М), приймального корпусу (Г), харчового блоку (Ц), адміністративного корпусу (Щ), столовки (Ч), гаражу (Д,И,Е,Ж,З), котельні-праньні (В,Б) та сараю (П) існуючого майнового комплексу під створення відокремленого структурного підрозділу Медичного центру Благодійної організації «Благодійний фонд»Суперлиди» у м. Одеса по провулок Каркашадзе 2 | | | | |
| Зм. | Кіл.уч. | Лист | №док. | Підп. | Дата | Реконструкція існуючого майнового комплексу | | Стадія | Лист | Листів |
| ГІП | | Андрієвський | | | | | | РП | 13 | |
| Перевірив | Реус | | | | | Вентиляція та кондиціонування План покрівлі | | ТОВ "Компанія Фармпро" | | |
| Н. контроль | Реус | | | | | | | | | |
| Розробив | Ковтун | | | | | | | | | |

PB1 / P1



ПЗ



Умовні позначення:

Припливний повітропроб

Витяжний повітропровід

Витяжний технологічний повітропровід

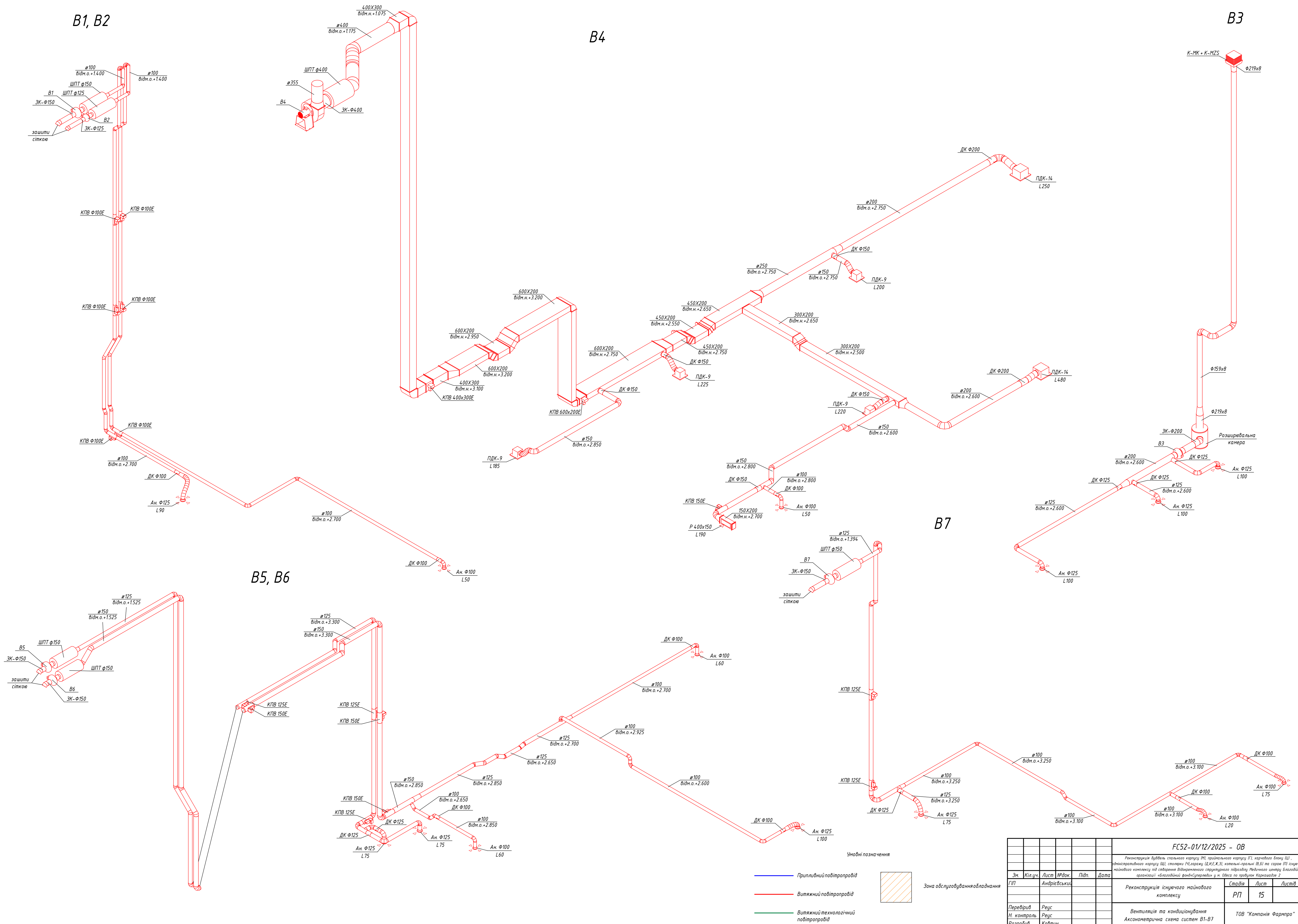
Зона обслуговування об'єднань

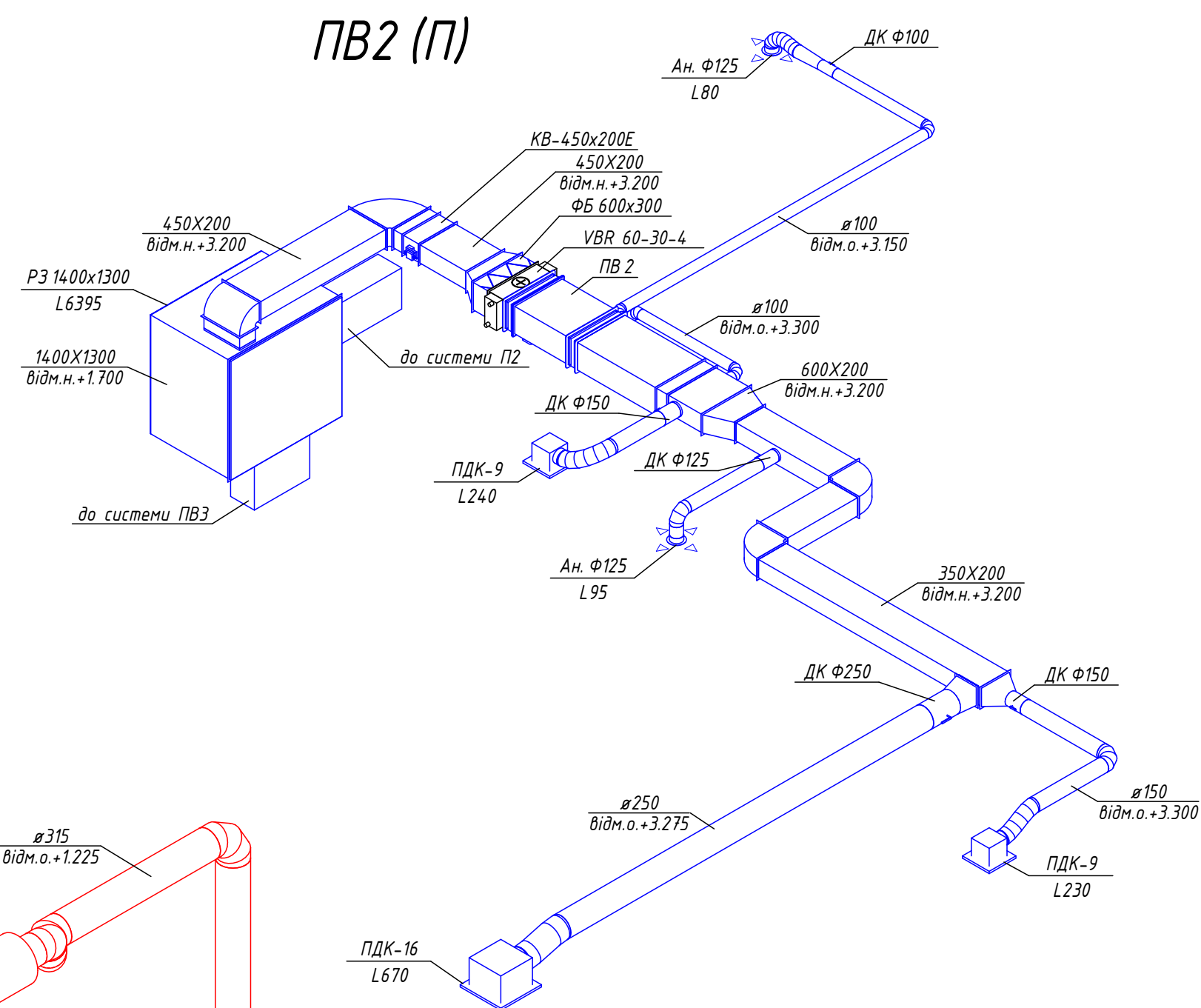
| | | | | | | | | |
|--------------------|---------------|---------------|---------------|--------------|-------------|--|-------------|---------------|
| | | | | | | <p align="center">FC52-01/12/2025 – 0B</p> <p align="center">Реконструкція будівель сталого корпусу (М), примісного корпусу (П), карбоного блоку (Ш) - адміністративного корпусу (Ш), стовпів (Ч),дарюку (Д),Е,Ж,З,І, кофетів-пралін (Б,Б) та сараю (П) існуючого майнового комплексу під створення Відомчогона структурного підрозділу Наукового центру благодійної організації «Навчальної фізичної медичної у м. Одеса по предмету Керівство 2</p> | | |
| Зм. | Кілич. | Лист | №доку. | Підп. | Дата | | | |
| ГПП | | | Андрієвський | | | <p align="center">Реконструкція існуючого майнового комплексу</p> | | |
| | | | | | | Станд | Лист | Листів |
| | | | | | | РП | 14 | |
| Перевірів | | Реус | | | | <p align="center">Вентиляція та кондиціонування</p> | | |
| Н. контроль | | Реус | | | | <p align="center">Аксонаметрична схема систем ПВБ, ПП, П2</p> | | |
| Розробив | | Ковчун | | | | <p align="center">ТОВ "Компанія Фармпра"</p> | | |

$B1, B2$

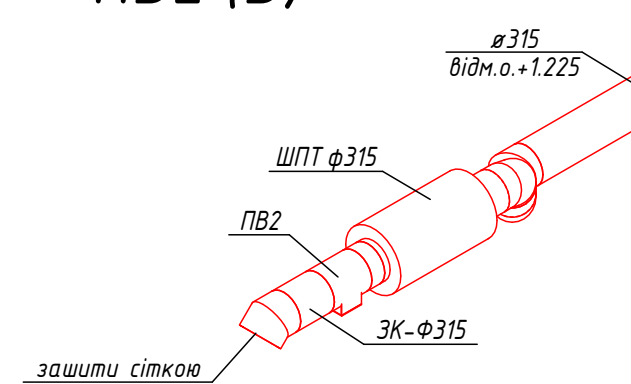
B4

B3

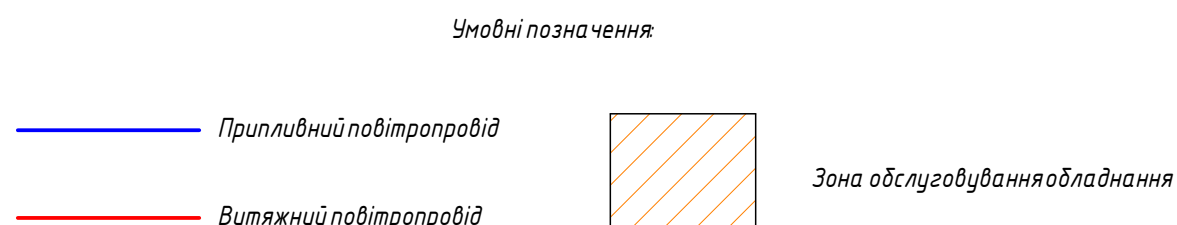
[illegible]



ПВ2 (П)

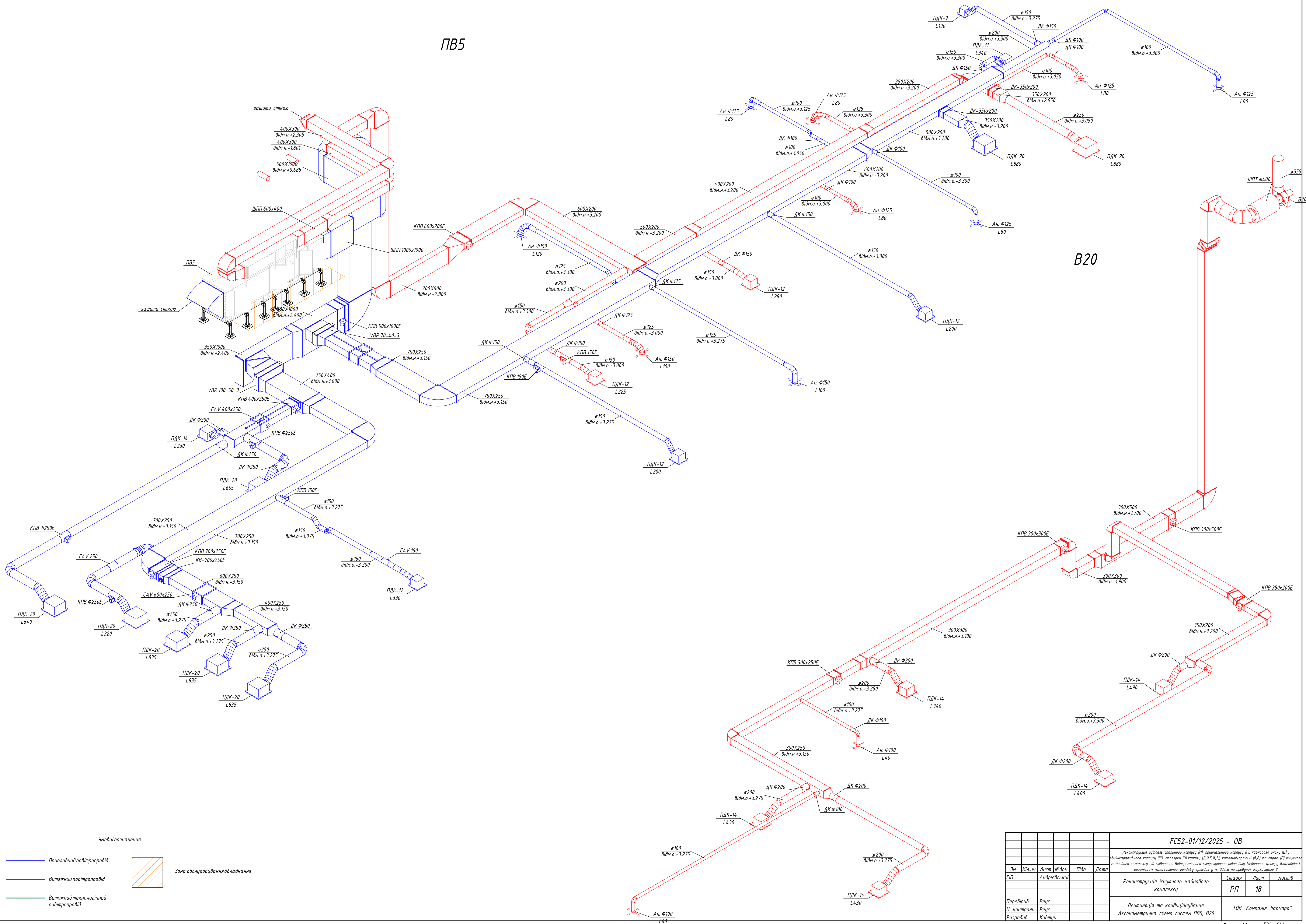


B8



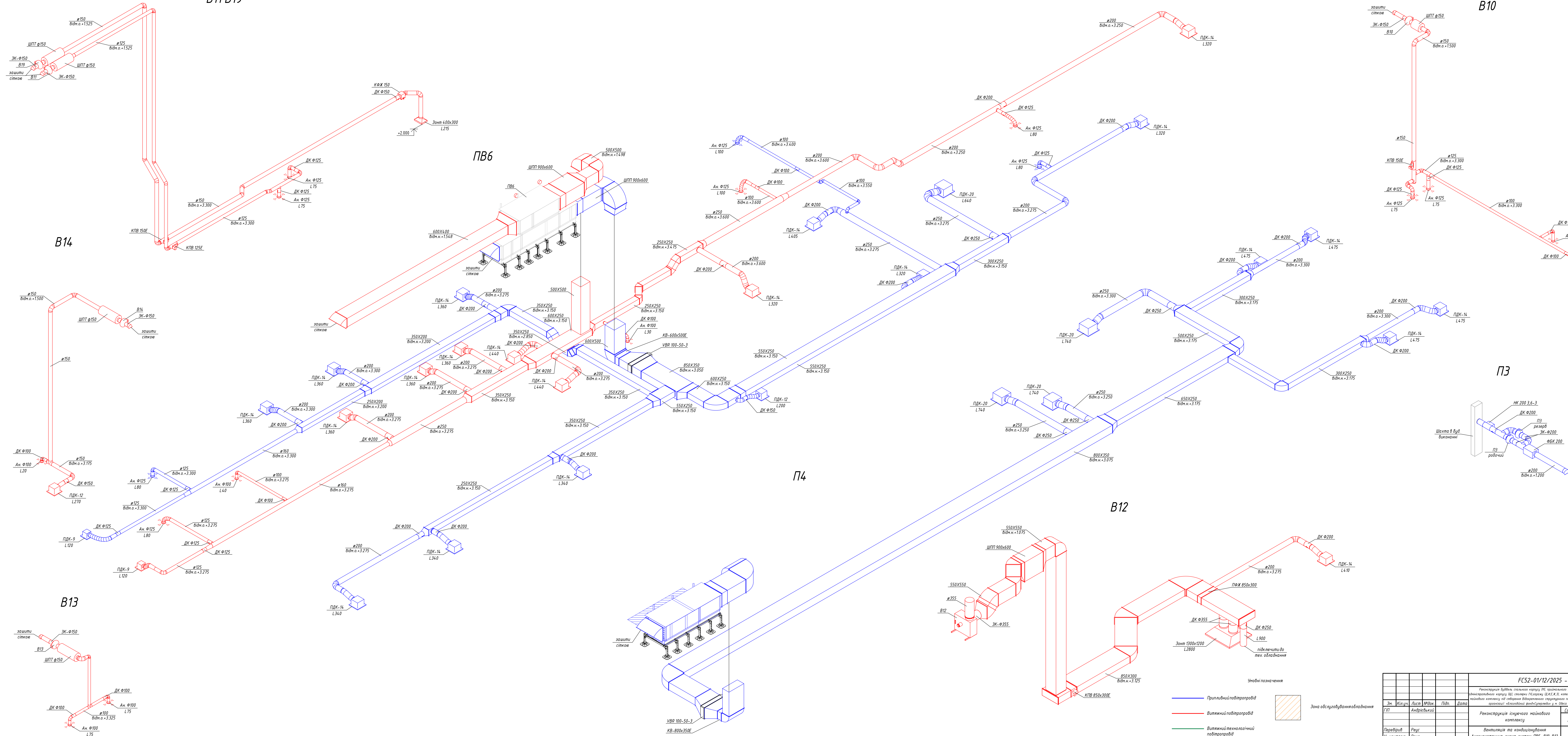
| | |
|-----------|-----------|
| Формат А1 | 594 x 841 |
|-----------|-----------|

PB5



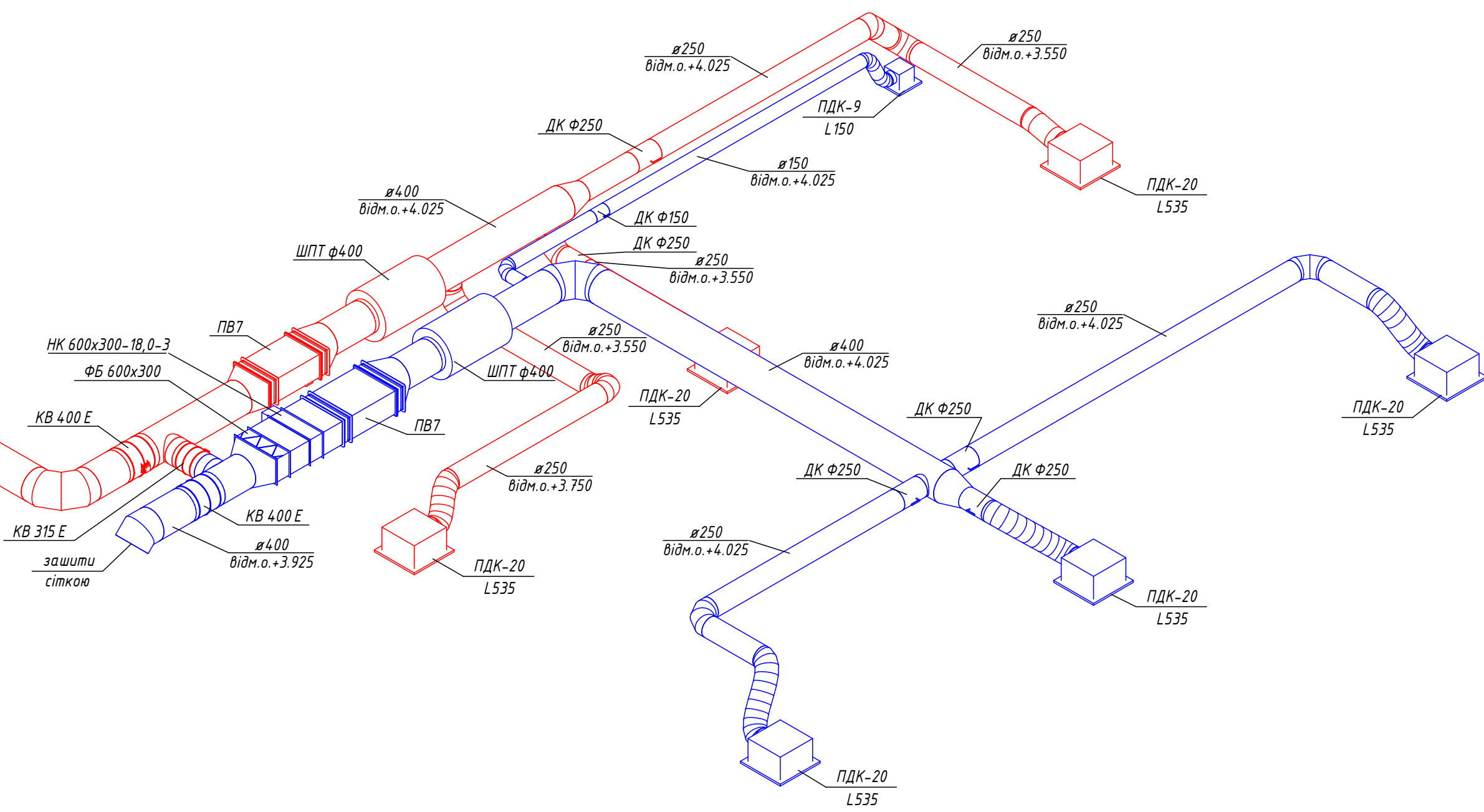
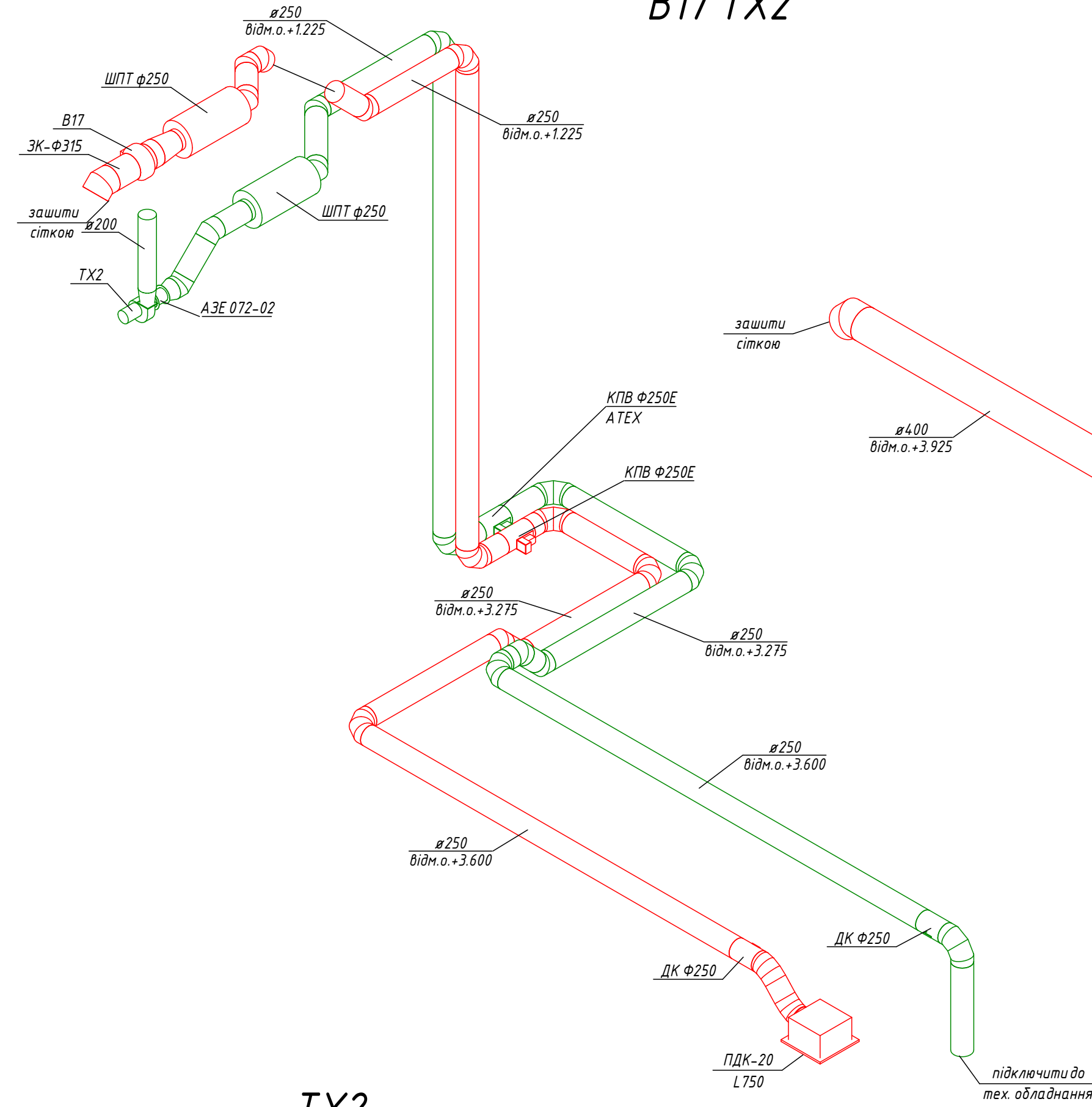
| | | | | | | | | |
|------------|---------|--------------|-------|-------|------|--|-----------------------|------|
| | | | | | | FC52-01/12/2025 - ОВ | | |
| | | | | | | Реконструкція будівель сільськогосподарського (М), приміщення корпусу (П) харчового блоку (Ш) . адміністративного корпусу (АД), споруди (Ч) кордону (Д), цукрових-цукерок (БС) на сарає (П) існуючого національного комплексу під творення Відомством спеціального призначення Медичного центру Благородної організації "Навигатори життя" у м. Одеса по проєкту Коридору 2 | | |
| Зм. | Кіл.чл. | Лист | #док. | Підп. | Дата | | | |
| ГП | | Андрієвський | | | | Реконструкція існуючого національного комплексу | Таблиця | Лист |
| | | | | | | | РП | 18 |
| Перевірив | | Реус | | | | Вентиляція та кондиціювання Аксонометрична схема систем ПВБ, ВЗО | ТОВ "Компанія Фарнро" | |
| Н контроль | | Реус | | | | | | |
| Разробив | | Ковтун | | | | | | |

B10

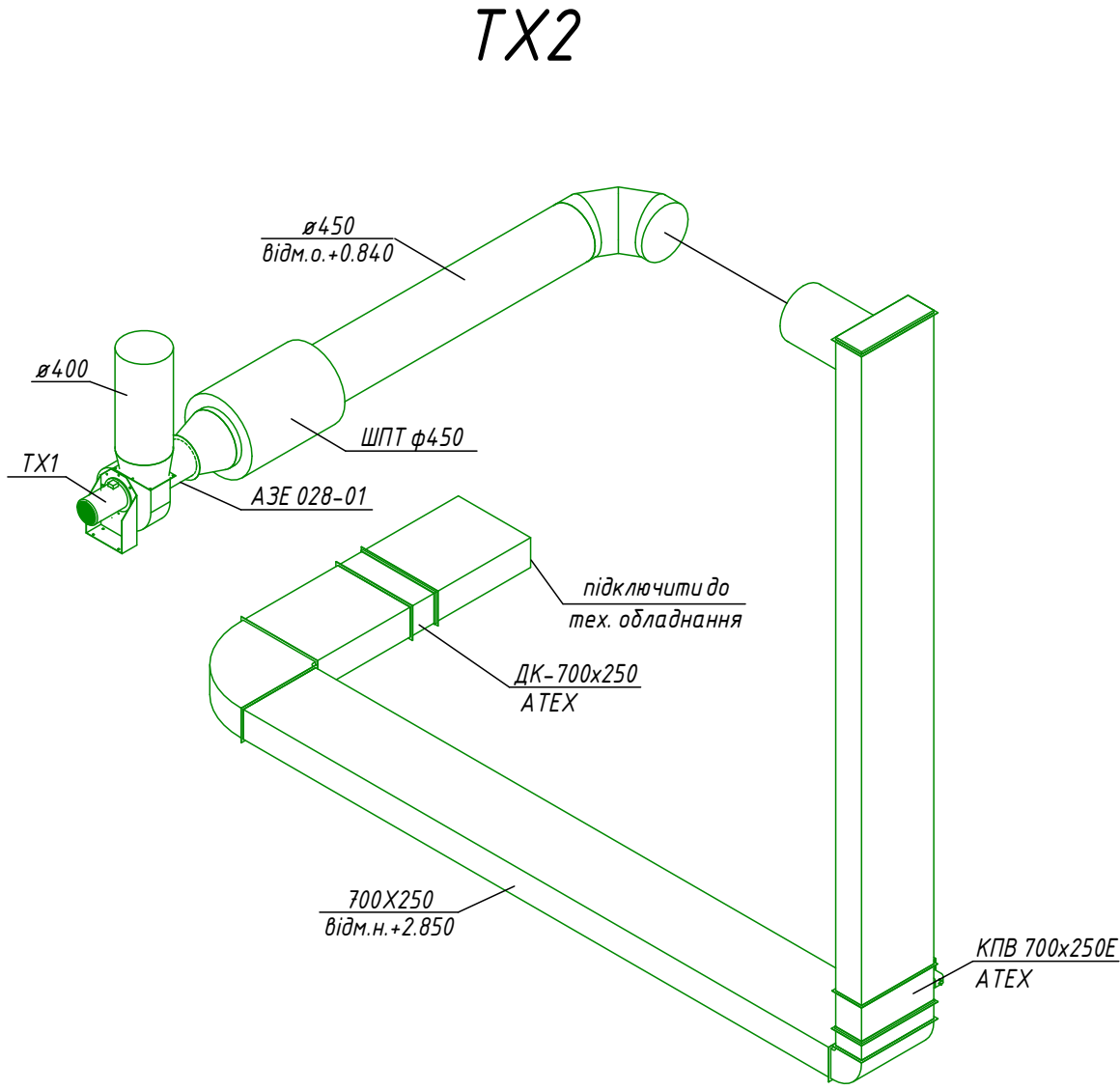
[illegible]

B17 TX2

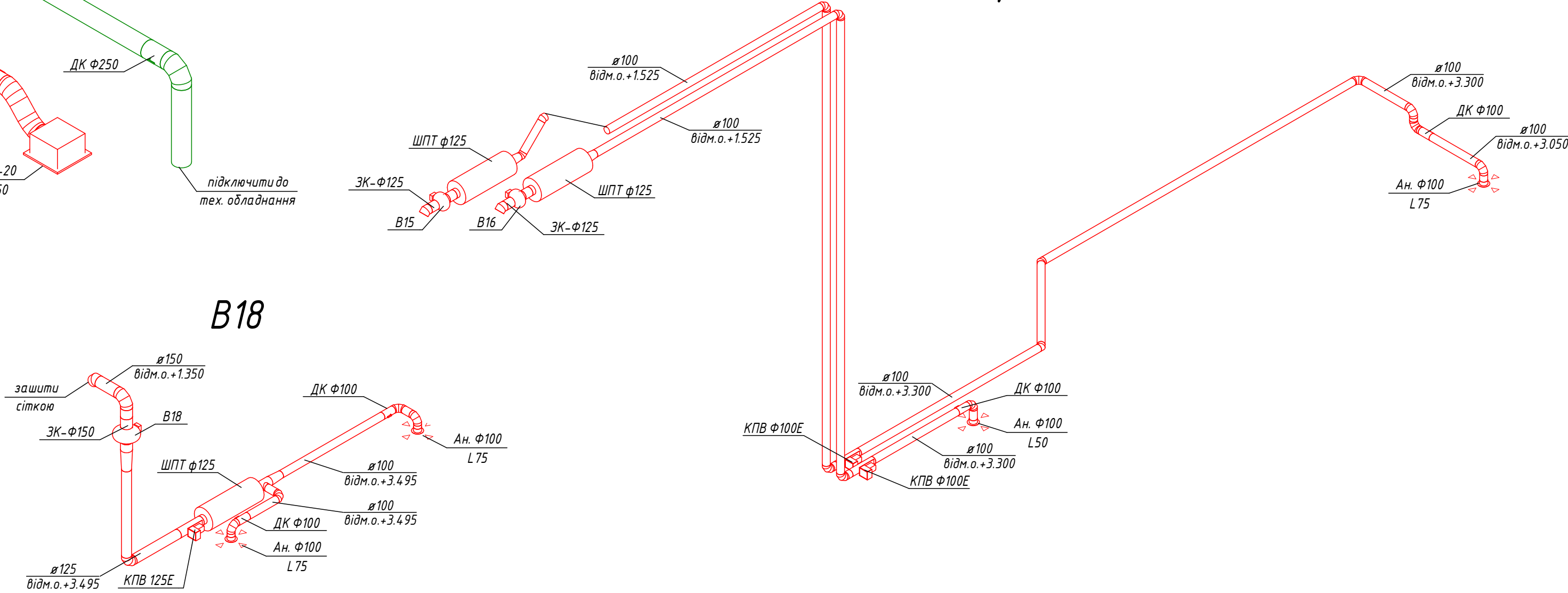
ПВ7



B15, B16

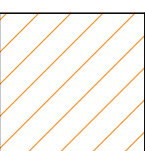


B18



Умовні позначення

- Припливний повітропровід
- Витяжний повітропровід
- Витяжний технологічний повітропровід

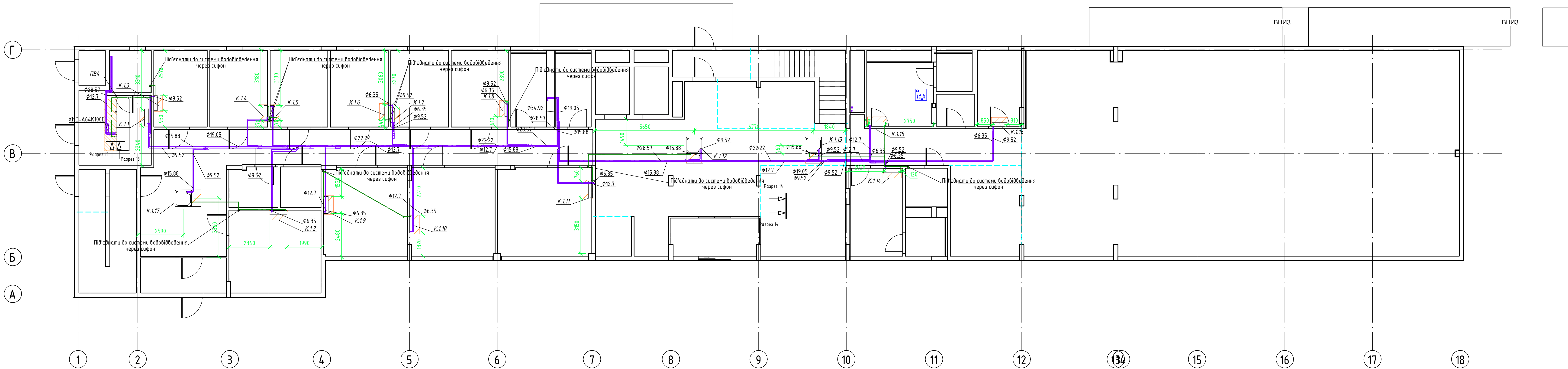


Зона обслуговування обладнання

| | | | | | | | | | | |
|-------------|--------------|------|--------|-------|------|--|--|------------------------|------|--------|
| | | | | | | FC52-01/12/2025 - OB | | | | |
| | | | | | | Реконструкція будівель спального корпусу (М), приймального корпусу (Г), харчового блоку (Ц) , адміністративного корпусу (Щ), стоярки (Ч), гаражу (Д,И,Е,Ж,З), котельні-праньні (В,Б) та сараю (П) існуючого майнового комплексу під створення Відокремленого структурного підрозділу Медичного центру Благодійної організації "Благодійний фонд"Суперлиди" у м. Одеса по провулку Каркашадзе 2 | | | | |
| Зм. | Кіл.уч. | Лист | № док. | Підп. | Дата | | | | | |
| ГІП | Андрієвський | | | | | Реконструкція існуючого майнового комплексу | | Стадія | Лист | Листів |
| | | | | | | | | РП | 20 | |
| Перевірив | Реус | | | | | Вентиляція та кондиціонування | | ТОВ "Компанія Фармпро" | | |
| Н. контроль | Реус | | | | | Аксометрична схема систем ПВ7, В15-В18, | | | | |
| Розробив | Ковтун | | | | | TX1, TX2 | | | | |

| інв. № подл. | Підп. і дата | Зам. інв. № | Погоджено | | | |
|--------------|--------------|-------------|-----------|--|--|--|
| | | | | | | |

План 1-го поверху



Умовні позначення :

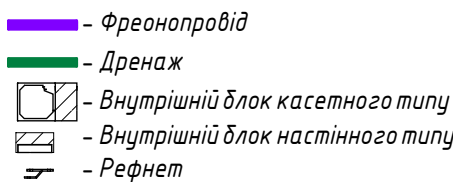
- Фреонапрвід
- Дренаж
- Внутрішній блок касетного типу
- Внутрішній блок настінного типу
- Рефнет

Примітки :

- 1.У приміщеннях фреонапрводи ізолюються, трюбною ізоляцією K-flex st відповідно до діаметру: Ø6xØ6 мм; Ø6x10 мм; Ø9x12 мм; Ø9x15 мм; 13x18 мм; 13x22 мм; 19x28 мм; 19x35 мм; 19x42 мм.
- 2.Відводи та муфти використовуються для фреонапрводів починаючи з Ø15.88xØ.89мм.
- 3.Перед кожним опуском на поверх робити попутеллю з відводів.
- 4.Дренаж монтується з мінімальним ухилом 0,02.
- 5.Сифони підключаються до системи водовідведення.

| | | | | | |
|---|--------------|------|---------|--------------------------------|--------|
| СП-0-20250707 - ОБ2 | | | | | |
| Реконструкція будівель спального корпусу (М), приймального корпусу (П), харчового блоку (Ц) , адміністративного корпусу (Ш), столовки (Ч), лазарету (Л), Е, Ж, З), котельні-празли (В.Б) та сараю (П) існуючого майнового комплексу під спорудження відокремленого структурного підрозділу Медичного центру благодійної організації "Благодійний фонд "Усмерджув" у м. Одеса по проєкту Карашадзе 2 | | | | | |
| Зм. | Кіл.уч. | Лист | Нр.док. | Підп. | Дата |
| ГП | Андрієвський | | | | |
| Реконструкція існуючого майнового комплексу | | | Стадія | Лист | Листів |
| | | | РП | 22 | |
| Н. контроль | | | Реус | ТОВ "КОМПАНІЯ ФАРМПРО" м. Київ | |
| Перевірив | | | Реус | | |
| Розробив | | | Фринзе | | |
| | | | | | |

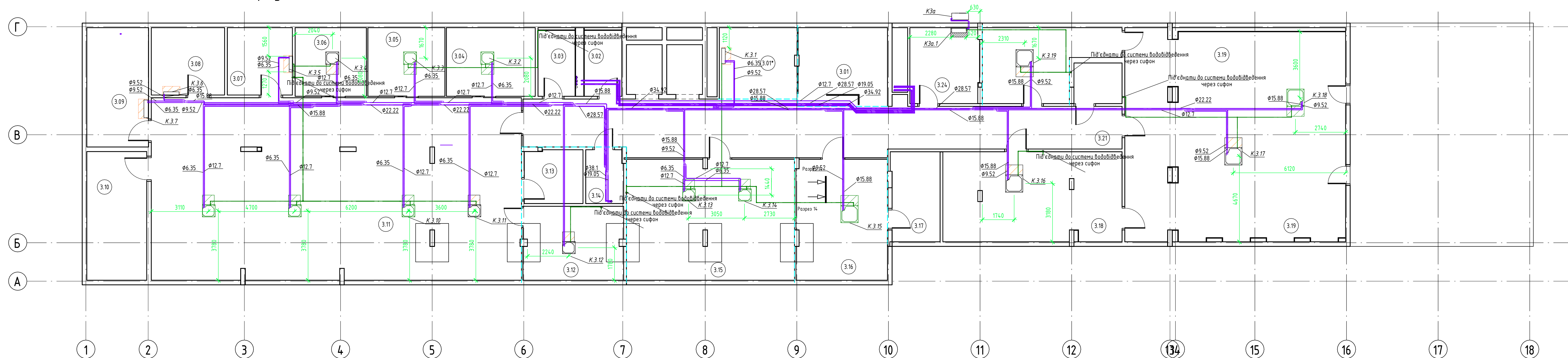
| інв. № подл. | Підп. і дата | Зам. інв. № | Погоджено | | | |
|--------------|--------------|-------------|-----------|--|--|--|
| | | | | | | |








- 1.У приміщеннях фреонопроводи ізолюються, трубною ізоляцією K-flex зі відповідною до діаметру: 06х06 мм, 06х10 мм, 09х12 мм, 09х15 мм, 13х18 мм, 13х22 мм, 19х28 мм, 19х35 мм, 19х42 мм.
- 2.Відводи та муфти використовуються для фреонопроводів починаючи з Ø15,88х0,89мм.
- 3.Перед кожним опуском на поверхню робити полупетлю з відводів.
- 4.Дренаж кінтується з мінімальним ухилом 0,02.
- 5.Сифони підключаються до системи відведення.

420 x 950

План 3-го поверху



Умовні позначення:

-  - Фреоновідвід
-  - Дренаж
-  - Внутрішній блок касетного типу
-  - Внутрішній блок настінного типу
-  - Рефнет

Примітки:

1. У приміщеннях фреонопроводи ізолюються, трубною ізоляцією K-flex st відповідно до діаметру: 0,6х0,6 мм; 0,6х10 мм; 0,9х12 мм; 0,9х15 мм; 1,3х18 мм; 1,3х22 мм; 1,9х28 мм; 1,9х35 мм; 1,9х42 мм.

2. Відводи та муфти використовуються для фреонопроводів починаючи з Ø15,88х0,89мм.

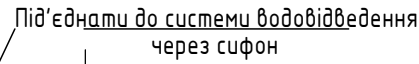
3. Перед кожним опуском на поверх робити полупетлю з відвідів.






4. Дренаж монтується з мінімальною хвилюю 0,02.

5. Сифони підключаються до системи доводівідведення

| | | | | | | | | | | | |
|--------------------|---------------------|-------------|--------------|--------------|-------------|--|--|--|-------------------------------|-------------|---------------|
| | | | | | | <i>СЛ-0-20250707 - ОБЗ</i> | | | | | |
| | | | | | | Реконструкція вбудови спального корпусу (М), призначеного корпусу (П), харчового блоку (Ш), адміністративного корпусу (Щ), сталеярки (Н), гаражу (Д,Б,Е,Ж), котельні –грални (В) та сараю (П) існуючого майнового комплексу під збирання відокремленої структурної одиниці підприємства Медичного центру фінансової організації «Глобалісоні фонд України»/з/м. Одеса по проєкту Каркашів З. | | | | | |
| <i>Зм.</i> | <i>Кіл.уч.</i> | <i>Лист</i> | <i>№док.</i> | <i>Підп.</i> | <i>Дата</i> | | | | | | |
| <i>ГП</i> | <i>Андрієвський</i> | | | | | <i>Реконструкція існуючого майнового комплексу</i> | | | <i>Стаття</i> | <i>Лист</i> | <i>Листів</i> |
| | | | | | | | | | <i>РП</i> | <i>24</i> | |
| <i>Н. контроль</i> | <i>Реус</i> | | | | | <i>Кондиціювання План 3-го поверху</i> | | | <i>ТОВ "КОМПАНІЯ ФАРМПРО"</i> | | |
| <i>Перевірив</i> | <i>Реус</i> | | | | | | | | <i>м. Київ</i> | | |
| <i>Разробив</i> | <i>Фарназе</i> | | | | | | | | | | |

18



 - Фреонопровід
 - Дренаж
 - Внутрішній блок касетного типу
 - Внутрішній блок настінного типу
 - Рефнет

- 1.У приміщеннях фреонорозподільніються, трубною ізоляцією K-flex st відповідно до діаметру : 0,6х06 мм, 0,6х10 мм, 0,9х12 мм, 0,9х15 мм, 1,3х18 мм, 1,3х22 мм, 1,9х28 мм, 1,9х35 мм, 1,9х42 мм.
- 2.Відводи та муфти використовуються для фреонорозподілу починаючи з Ø15, 88х0,89мм.
- 3.Перед кожним опуском на поверх робити полутлету з відводів.
- 4.Дренаж монтується з мінімальним ухилом 0,02.
- 5.Сифони підключаються до системи відведення

420 x 950

